

MT-KD

Medidor de Chorro Múltiple

15-50 mm

EEC CLASE B
APROBACION DE MODELO



Medidores de Agua Chorro Múltiple

- ◆ El medidor de agua Barmeter **MT-KD** ha sido diseñado para servicio de agua potable
- ◆ El **MT-KD** es un medidor de velocidad, que al pasar el agua por la cámara de medición hace girar una turbina, este movimiento se transmite magnéticamente al registro que convierte este movimiento en la cantidad de agua que pasó por el medidor, registrándola.
- ◆ La entrada del agua a la cámara de medición se realiza por varias entradas que producen el efecto de “chorro múltiple”
- ◆ Su sólido y robusto diseño le permiten operar en los sistemas más adversos
- ◆ El **MT-KD** está pre-equipado para emisión de pulsos para lectura remota.

Características

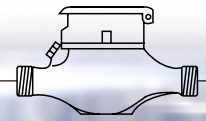
- Registro sellado herméticamente
- Accionamiento magnético
- Protección contra influencias magnéticas externas
- Características constantes de curva de flujo y exactitud
- Filtro de entrada
- Detector de fugas
- Calibración externa
- Mínima fricción sobre los rodamientos de la turbina
- Vidrio de alta resistencia a las rayaduras
- Opción – Válvula interna antiretorno

Cumple con Norma

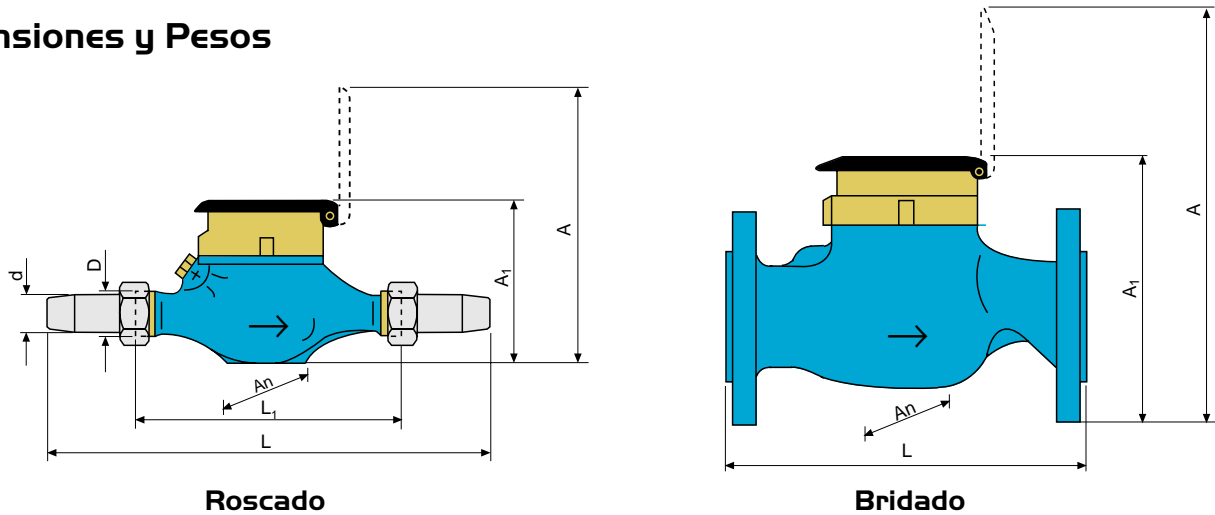
ISO 4064 para clase B, NOM 012-SCFI-1994

Condiciones de Operación

- Temperatura Max. 50°C
- Presión Max. PN-10

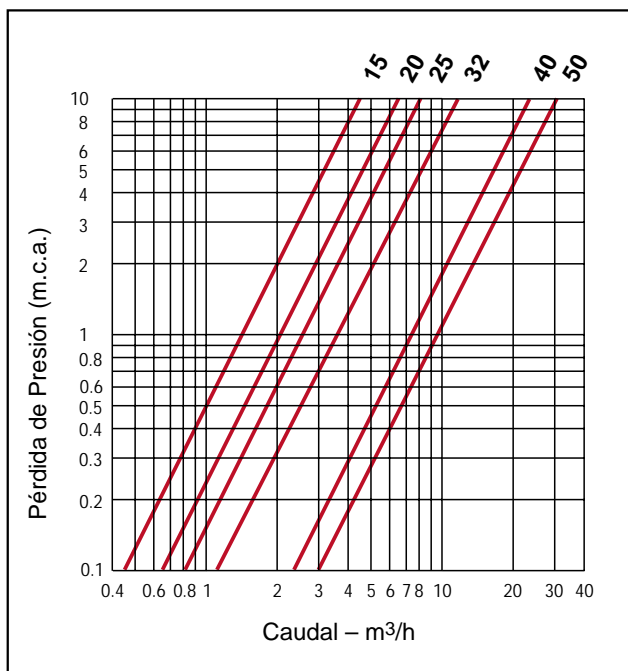


Dimensiones y Pesos



Dimension Nominal DN Ø	mm	15	20	25	32	40	50	50
	pulgada	1/2"	3/4"	1"	1 1/4"	1 1/2"	2"	2"
D - Rosca del cuerpo (pulgada)		3/4"	1"	1 1/4"	1 1/2"	2"	2 1/4"	Flanged
d - Rosca de conectores (pulgada)		1/2"	3/4"	1"	1 1/4"	1 1/2"	2"	-
L - Longitud (mm)		259/284	284/322	306/376/389	376	435	504	280
L ₁ - Longitud (mm)		165/190	190/228	190/260/273	260	300	350	-
An - Ancho (mm)		98	98	103	103	126	130	165
A - Altura (mm)		200	200	200	225	260	290	270
A ₁ - Altura (mm)		115	115	115	128	136	161	180
Peso sin conectores (kg)		1.4/1.5	1.5/1.7	1.8/2.8/2.8	2.8	4.5	6.5	13.0
Peso con conectores (kg)		1.6/1.7	1.8/2.0	2.4/3.4/3.4	3.6	5.5	8.3	-

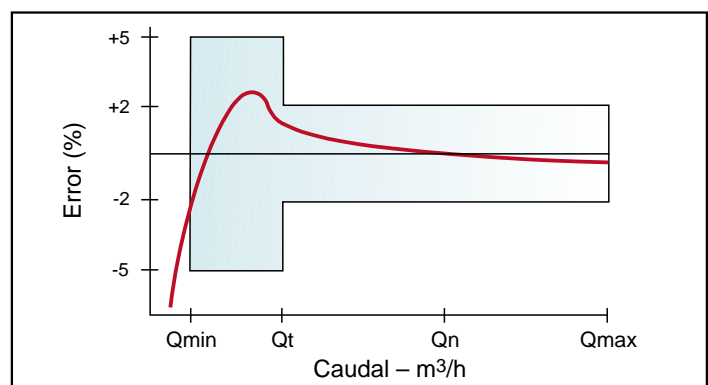
Curva de Pérdida de Presión

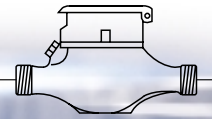


Datos Metroológicos

Dimensión nominal DN Ø	mm	15	20	25	32	40	50
	pulg.	1/2"	3/4"	1"	1 1/4"	1 1/2"	2"
Q _n - Caudal de Transición (m ³ /h)		1.5	2.5	3.5	6	10	15
Q _{max} - Caudal máximo (m ³ /h)		3	5	7	12	20	30
Q _t - Caudal de Transición (m ³ /h)		0.12	0.20	0.28	0.48	0.80	3.0
Q _{min} - Caudal mínimo (l/h)		30	50	70	120	200	450

Curva de Errores





MT-KD con Emisor de Pulsos

Para efectuar una modernización y optimización de los recursos hidráulicos hay necesidad de sistemas de control y manipulación, en los cuales las distancias no sean un obstáculo. Para ello se han desarrollado sistemas de recolección y procesamiento de datos en la agricultura, industria y sistemas municipales.

Para medir controlar y cobrar el agua usada es necesario usar medidores que sean compatibles a sistemas modernos de registro de datos a distancia. Los modelos Barmeter MT-KD con emisor de pulsos son adecuados para los sistemas en donde existe la necesidad de emitir datos de medición a una central remota.

El medidor es compatible con diversos sistemas de registro de datos de medición, no requiere de energía propia, el pulsador Reed Switch (RDS) le proporciona un pulso seco que será captado por el sistema de registro de datos de medición.

El medidor puede ser suministrado con el RDS ya instalado de fábrica, o preparado para una futura instalación del RDS en el lugar donde el medidor esté operando. Esto podrá ser realizado sin necesidad de retirar el medidor de la línea y sin necesidad de recalibrar el medidor. Esto nos da la posibilidad de que el sistema se vaya adaptando a las crecientes necesidades en forma modular.



MT-KD con Salida de Pulsos



Opciones de Salida de Pulsos

Pulsador Reed	1 Pulso por cada			
	1 Litro	10 Litros	100 Litros	1000 Litros
15 mm – 1/2"	X	X	X	
20 mm – 3/4"	X	X	X	
25 mm – 1"	X	X	X	
32 mm – 1 1/4"	X	X	X	
40 mm – 1 1/2"		X	X	X
50 mm – 2"		X	X	X
Códigos de orden	S5	S4	S3	S2

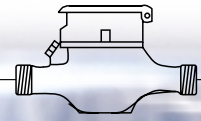
Para opción de preparación de pulso agregue Y/ al código
Ejemplo: preparación para 1 pulso cada 10 litros , Y/S4

Datos Eléctricos del Pulsador

- Voltaje de conexión: 100 VAC/DC
- Corriente de conexión: 0.5 A max.



Medidor MT-KD con Preparacion de Pulso

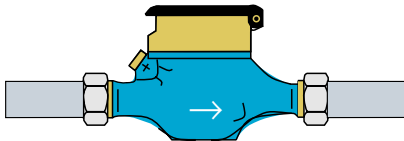


Recomendaciones de Instalación

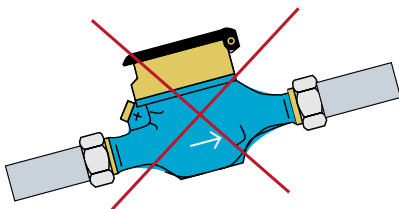
- Flecha indicadora en sentido del flujo
- Instalación horizontal
- Es conveniente instalar un filtro aguas arriba
- Antes de instalar lave la tubería
- Asegúrese que el medidor está instalado de tal forma que siempre esté lleno de agua
- Elimine el aire recluso en el sistema



Dirección del flujo



Dirección del flujo



Guía de Pedidos

Ejemplo: MT-KD – 15-165 – 1 – 10 – S4

MT-KD	MX	15-165	1	S4
TIPO				
MT-KD				
TIPO Código				
MX tipo opcional MX				
TAMAÑO Código				
15 mm – 1/2" – 165 15-165				
15 mm – 1/2" – 190 15-190				
20 mm – 3/4" – 190 20-190				
20 mm – 3/4" – 228 20-228				
25 mm – 1" – 190 25-190				
25 mm – 1" – 260 25-260				
25 mm – 1" – 273 25-273				
32 mm – 1 1/4" 32				
40 mm – 1 1/2" 40				
50 mm – 2" 50				
CONECTORES Código				
Con conectores 1				
Sin conectores 2				
OPCIONES DE SALIDA DE PULSOS Código				
1 Pulso por cada – 1 litro S5				
1 Pulso por cada – 10 litros S4				
1 Pulso por cada – 100 litros S3				
1 Pulso por cada – 1000 litros S2				
Opciones de preparación de salida				
1 Pulso por cada – 1 litro Y/S5				
1 Pulso por cada – 10 litros Y/S4				
1 Pulso por cada – 100 litros Y/S3				
1 Pulso por cada – 1000 litros Y/S2				