

## DAV-M-1A-NPT

## Válvula eliminadora de aire (automática) de 1", 1/2", 3/4"

### DESCRIPCIÓN

Esta válvula está diseñada para una eficiente eliminación de los volúmenes de aire contenidos en sistemas de conducción y distribución de agua, filtros, tanques de almacenamiento y otros dispositivos, donde el aire atrapado impide la correcta operación de los sistemas.

La válvula es apropiada para:

- Expulsar el aire de los flujos que se mueven a gran velocidad durante el inicio del llenado del sistema.
- Introducir aire cuando se está drenando la línea, manteniendo la presión atmosférica en la línea, previniendo el colapso y otros daños severos como la cavitación en las tuberías y accesorios.
- Eliminando las burbujas del aire (disuelto) que se desprenden cuando el sistema de conducción es presurizado.

### PROPIEDADES

La válvula, con su diseño único de un ducto de configuración en "Y", permite la eliminación y admisión del aire. Este diseño aerodinámico permite un desempeño muy superior al de válvulas de otras marcas, del mismo diámetro. La válvula está diseñada con un mínimo número de partes lo que facilita su desarmado para su eventual mantenimiento. El sello es a prueba de fugas, en todas las condiciones de operación, incluso cuando la presión es muy baja. El diseño aerodinámico del flotador permite el paso del aire a gran velocidad sin causar el cierre prematuro. El flotador no cierra antes de que el agua haya alcanzado la válvula. Conexión roscada de 1"Ø, NPT o diámetros menores, conforme a lo que el cliente solicite.

### OPERACIÓN

La válvula DAV-P-1A-NPT tiene tres modos de operación siendo el último su aplicación principal.

**Expulsión** de aire a gran velocidad de flujo cuando las tuberías se están comenzando a llenar. Cuando el agua llega a la válvula, el flotador empieza a ascender y cierra la salida.

**Admisión** de aire al interior de la línea cuando la presión interna está por debajo de la atmosférica (vacío). El diferencial de presión sobre el flotador principal lo fuerza a caer abriendo la válvula y permitiendo así el ingreso del aire hacia el interior de la tubería.

**Eliminación** del aire transportado en la tubería y de las pequeñas cantidades de aire diluido y que se haya acumulado en la parte superior interna de la tubería y en la parte superior de la válvula. El aire presurizado dentro de la válvula expulsa igual volumen de agua. El descenso del nivel interno del agua, causa al flotador principal moverse siguiendo conjuntamente al nivel del agua. El flotador principal jala el sello abriendo parcialmente el orificio de salida de aire de la válvula. El aire presurizado puede salir, el nivel del agua se recupera y la salida es nuevamente sellada. Esta es la principal aplicación para la cual fue diseñada la válvula.

### ESPECIFICACIONES TÉCNICAS

- Presión de operación de 0.2 a 25 bar.
- Base roscada de 1"Ø BSP o menor a elección del cliente.
- El flujo de aire, aun en velocidades críticas de llenado, originadas por la presión en la tubería de hasta 0.9 bar., no causa el cierre prematuro de la válvula.
- Materiales: Cuerpo de Hierro Fundido con recubrimiento de poliéster-epóxico homeado por fusión térmica. Base de Latón. Partes internas: materiales plásticos de nueva generación y caucho sintético. A prueba de corrosión.
- Ejemplo: La válvula abierta totalmente, permite la descarga de 15 m<sup>3</sup>/hora de aire en una línea presurizada a 1.0 bar.



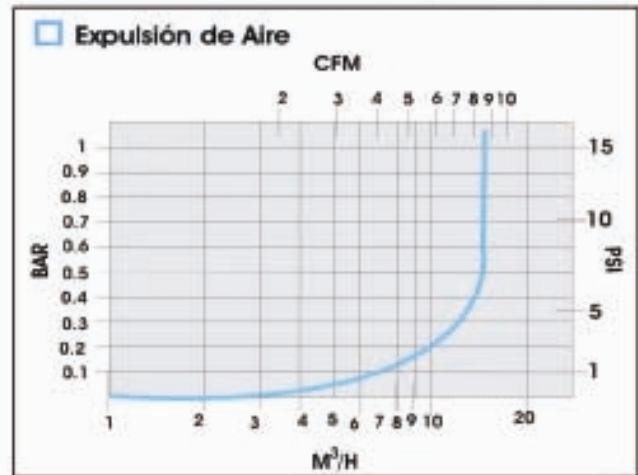
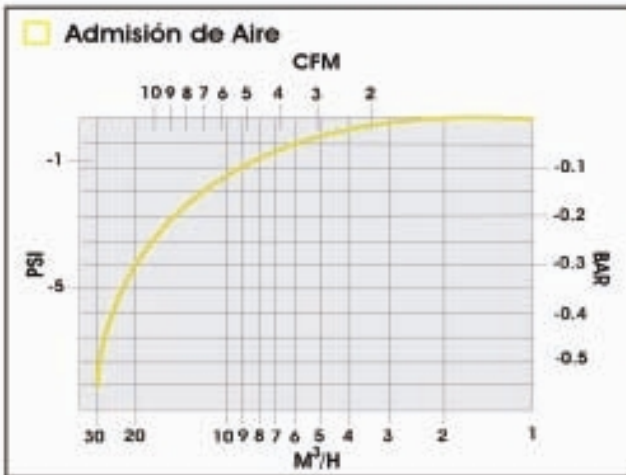
TODO BAJO CONTROL

**DAV-M-1A-NPT**

Válvula eliminadora de aire (automática) de 1", 1/2", 3/4"

**Rendimiento**

Admisión de Aire / Expulsión

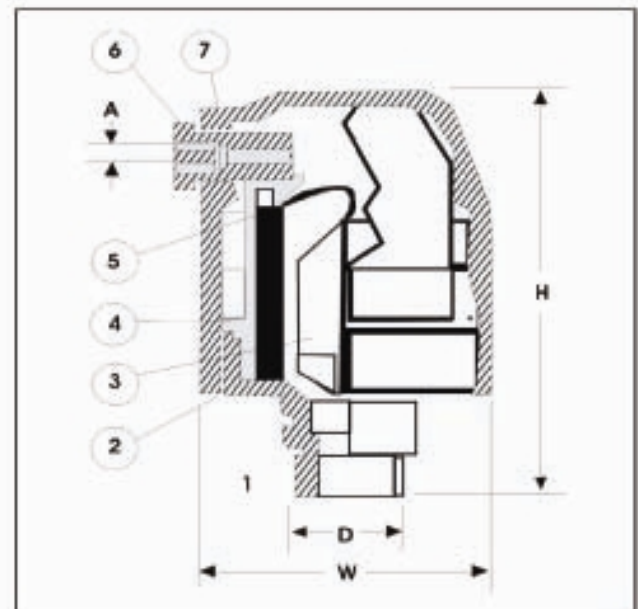


**Dimensiones**

Dimensiones	SI	USIS
H - Altura	140 mm	5 1/2 in
W - Ancho	102 mm	4 in.
D - Conexión Roscada	1 BSP	1 NPT
A - Diámetro del Orificio	25 mm	0.04 in2
Peso	2.2 Kg	4.85 Lbs.

**Materiales de Fabricación**

Parte	Descripción	Material
1	Base	Latón
2	O-ring	NBR
3	Flotador	Polipropileno
4	Guía de la Carcaza	GRP
5	Sello de la Válvula	EPDM
6	Puerto de Salida	Latón
7	Cuerpo	Hierro



Agua y aire sistemas, s.a. de c.v.

Mich. M

tel./fax: (753) 5377272

[ventas@aguayaire.com](mailto:ventas@aguayaire.com)

[www.aguayaire.com](http://www.aguayaire.com)